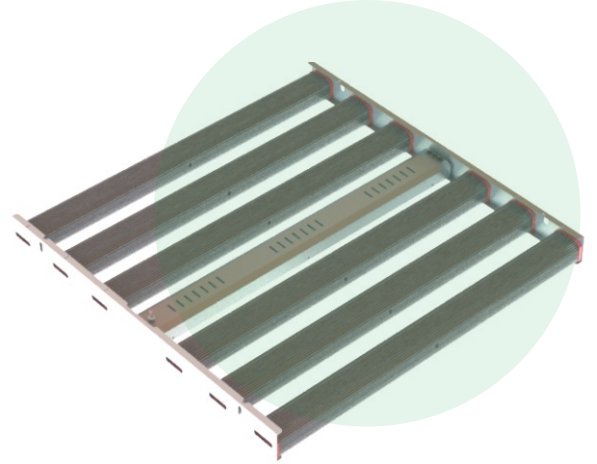


PHY100-6M 1960PPF

EL irradiador PHY esta formulado con el espectro Sunpureview (R) que emite energía en todo el espectro E-PAR, con longitudes de onda extendida (UV, Far-Red). Esta característica permite cultivar utilizando un mismo espectro durante todo el cultivo, desde la germinación, hasta la floración y/o frutos.

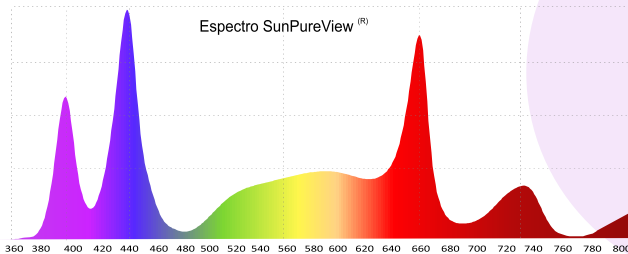
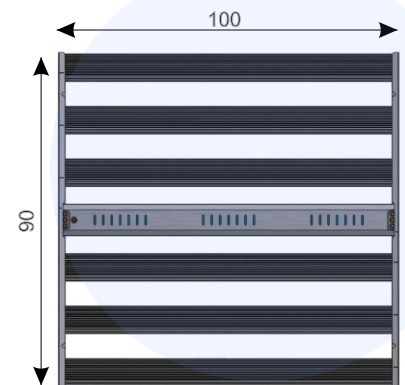
Es apto para el desarrollo de cannabis, cebada, hortalizas, aromáticas, flores y cultivos en general. Su utilización en salas indoor, invernaderos, o como iluminación suplementaria en meses de baja radiación solar garantiza mejores resultados con un muy bajo costo en energía eléctrica y de mantenimiento.

Construidos en acero inoxidable y aluminio, nuestros irradiadores le dan confiabilidad a su proyecto con un rendimiento superior de su producción y una muy larga vida útil. 5 años de garantía.

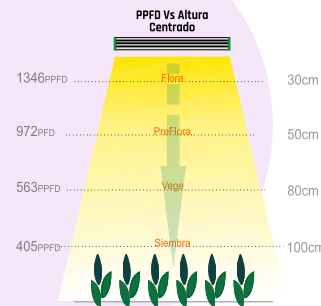


Potencia **720w** **PPF** **1960 μ mol/s** **Eficiencia** **2,73 μ mol/J**

Cobertura Flora	150x150	Driver	Meanwell
Cobertura Vege	200x200	Dimerizable	Si
Altura medición	30cm.	Vida útil L70	>75.000Hs
PPFD Max	1346 μ mol/m ² /s	Medidas	100x90x5cm
PPFD Prom.	1044 μ mol/m ² /s	Peso	18Kg.
Uniformidad	>80%	Estanqueidad	IP65
E-Par	100%	Certific.Eléctrica	IEC 60598-1
Espectro	380-800nm		IEC 60598-2-1
Irradiación	1960 μ mol/s	Garantía	60 Meses



Espectros disponibles: **VEG** Siembra y clonación
SDB Seed Breeding **SPW** Ciclo cultivo completo



Altura medición 30Cm

1.010	1.077	1.104	1.077	1.010
1.090	1.211	1.252	1.225	1.104
1.198	1.292	1.346	1.292	1.171
1.090	1.211	1.252	1.211	1.090
1.010	1.077	1.090	1.090	1.023

Superficie	100x100	120x120	150x150
Promedio PPF	1.144	953	693

